

POLSKIE TOWARZYSTWO TATRZAŃSKIE ODDZIAŁ W BIELSKU-BIAŁEJ

zaprasza na wycieczkę

HALA ŁABOWSKA (Beskid Sądecki)

w dniu

28 lipca 2019 r. (niedziela)

trasa:

Rytko - Schronisko Cyrła - Zadnie Góry - Hala Pisana -
Wierch nad Kamieniem (1084 m) - Schronisko PTTK na Hali
Łabowskiej (1021 m) - Łomnica Zdrój (fragment GSB)
(długość: ok. 19 km, czas przejścia ok. 7 godz.)

wyjazd:

5:00 (zbiórka o 4:45 na dolnej płycie dworca PKS)
planowany powrót: około godz. 20:00

koszt:

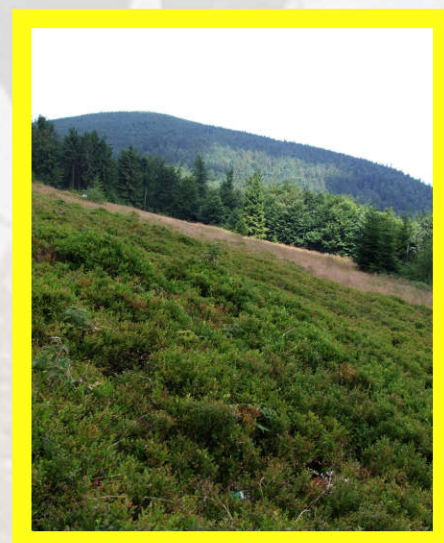
40 zł - członkowie PTT, 45 zł - pozostali,
w tym: przejazd, ubezpieczenie, przewodnik
(płatne przelewem na konto PTT O/Bielsko-Biała:
04 1940 1076 3102 8989 0000 0000,
tytuł przelewu: wycieczka 20190728 - imię i nazwisko)

dodatkowe informacje:

konieczne posiadanie ubioru i obuwia dostosowanych
do warunków atmosferycznych i terenowych;
zapis na wycieczkę jest równoznaczny z akceptacją regulaminu
wycieczek (www.bielsko.ptt.org.pl/regulamin-wycieczek);
dodatkowe informacje: Martyna Ptaszek (tel. 500-580-258)

zgłoszenia i kontakt:

Biuro Podróży BESKID-TOUR
Plac Wolności 5, 43-300 Bielsko-Biała
biuro czynne: poniedziałek - piątek 9-17
e-mail: beskid@beskid-tour.com.pl
tel.: 33 812-38-27 lub 33 812-65-79



Wycieczka w ramach dofinansowanego
przez Gminę Bielsko-Biała zadania pn.
"Wycieczki w dobrym Towarzystwie"